

## **ОПИСАНИЕ МЕСТОПОЛОЖЕНИЯ ГРАНИЦ**

Публичный сервитут в целях реконструкции и эксплуатации объекта энергетики федерального значения ПАО «ФСК ЕЭС» ВЛ 500 кВ Трубино-Бескудниково в рамках реализации проекта размещения линейного объекта капитального строительства - автомобильной дороги

**Осташковское шоссе («Виноградово – Болтино – Тарасовка»)**

---

(наименование объекта, местоположение границ которого описано (далее - объект))

## ОПИСАНИЕ МЕСТОПОЛОЖЕНИЯ ГРАНИЦ

Публичный сервитут в целях реконструкции и эксплуатации объекта энергетики  
федерального значения ПАО «ФСК ЕЭС» ВЛ 500 кВ Трубино-Бескудниково в рамках  
реализации проекта размещения линейного объекта капитального строительства -  
автомобильной дороги Осташковское шоссе («Виноградово – Болтино – Тарасовка»)

(наименование объекта, местоположение границ которого описано)

№ п/п	Содержание	Номера листов
1	2	3
1	Сведения об объекте	
2	Сведения о местоположении границ объекта	
3	Сведения о местоположении измененных (уточненных) границ объекта	
4	План границ	

## ОПИСАНИЕ МЕСТОПОЛОЖЕНИЯ ГРАНИЦ

Публичный сервитут в целях реконструкции и эксплуатации объекта энергетики федерального значения ПАО «ФСК ЕЭС» ВЛ 500 кВ Трубино-Бескудниково в рамках реализации проекта размещения линейного объекта капитального строительства - автомобильной дороги Осташковское шоссе («Виноградово – Болтино – Тарасовка»)

(наименование объекта, местоположение границ которого описано)

### Сведения об объекте

№ п/п	Характеристики объекта	Описание характеристик
1	2	3
1	Местоположение объекта	Московская обл., г.о. Мытищи, г.о. Пушкино
2	Площадь объекта ± величина погрешности определения площади ( $P \pm \Delta P$ )	254353±177 кв.м
3	Иные характеристики объекта	Вид объекта реестра границ: Зона с особыми условиями использования территории Содержание ограничений использования объектов недвижимости в пределах зоны или территории: Публичный сервитут в целях реконструкции и эксплуатации объекта энергетики федерального значения ПАО «Россети» ВЛ 500 кВ Трубино-Бескудниково в рамках реализации проекта размещения линейного объекта капитального строительства - автомобильной дороги Осташковское шоссе («Виноградово – Болтино – Тарасовка»), в соответствии с п.1 статьи 39.37 Земельного кодекса Российской Федерации. Срок установления публичного сервитута - 49 (сорок девять) лет. Правообладатель: Публичное акционерное общество «Федеральная сетевая компания - Россети», ОГРН 1024701893336, ИНН 4716016979. Контактная информация: 121353, г. Москва, ул. Беловежская, д. 4. Адрес электронной почты: info@fsk-ees.ru. Телефон: 8(495) 962-87-11.

## ОПИСАНИЕ МЕСТОПОЛОЖЕНИЯ ГРАНИЦ

Публичный сервитут в целях реконструкции и эксплуатации объекта энергетики федерального значения ПАО «ФСК ЕЭС» ВЛ 500 кВ Трубино-Бескудниково в рамках реализации проекта размещения линейного объекта капитального строительства - автомобильной дороги Осташковское шоссе («Виноградово – Болтино – Тарасовка»)

(наименование объекта, местоположение границ которого описано)

### Сведения о местоположении границ объекта

#### 1. Система координат МСК-50, зона 2

#### 2. Сведения о характерных точках границ объекта

Обозначение характерных точек границ	Координаты, м		Метод определения координат характерной точки	Средняя квадратическая погрешность положения характерной точки ( $M_t$ ), м	Описание обозначения точки на местности (при наличии)
	X	Y			
1	2	3	4	5	6
1	491359,56	2198023,24	Аналитический метод	0,10	—
2	491420,58	2198289,94	Аналитический метод	0,10	—
3	491481,63	2198543,56	Аналитический метод	0,10	—
4	491548,51	2198831,85	Аналитический метод	0,10	—
5	491657,31	2199166,88	Аналитический метод	0,10	—
6	491742,26	2199495,71	Аналитический метод	0,10	—
7	491664,48	2199517,53	Аналитический метод	0,10	—
8	491572,43	2199190,15	Аналитический метод	0,10	—
9	491490,51	2198847,35	Аналитический метод	0,10	—
10	491423,21	2198557,27	Аналитический метод	0,10	—
11	491301,35	2198037,78	Аналитический метод	0,10	—
12	491221,80	2197739,70	Аналитический метод	0,10	—
13	491131,35	2197412,88	Аналитический метод	0,10	—
14	491096,34	2197177,08	Аналитический метод	0,10	—
15	491033,63	2197092,48	Аналитический метод	0,10	—
16	490848,93	2197124,65	Аналитический метод	0,10	—
17	490485,16	2197194,69	Аналитический метод	0,10	—
18	490482,76	2197195,21	Аналитический метод	0,10	—
19	490466,51	2197115,89	Аналитический метод	0,10	—

## ОПИСАНИЕ МЕСТОПОЛОЖЕНИЯ ГРАНИЦ

Публичный сервитут в целях реконструкции и эксплуатации объекта энергетики федерального значения ПАО «ФСК ЕЭС» ВЛ 500 кВ Трубино-Бескудниково в рамках реализации проекта размещения линейного объекта капитального строительства - автомобильной дороги Осташковское шоссе («Виноградово – Болтино – Тарасовка»)

(наименование объекта, местоположение границ которого описано)

### Сведения о местоположении границ объекта

1	2	3	4	5	6
20	490468,98	2197115,37	Аналитический метод	0,10	—
21	490836,09	2197037,49	Аналитический метод	0,10	—
22	491061,40	2197029,20	Аналитический метод	0,10	—
23	491153,49	2197153,41	Аналитический метод	0,10	—
24	491190,20	2197400,56	Аналитический метод	0,10	—
25	491279,70	2197723,96	Аналитический метод	0,10	—
1	491359,56	2198023,24	Аналитический метод	0,10	—
26	491215,95	2208388,23	Аналитический метод	0,10	—
27	491212,17	2208397,00	Аналитический метод	0,10	—
28	491118,75	2208614,68	Аналитический метод	0,10	—
29	491065,55	2208744,27	Аналитический метод	0,10	—
30	491045,07	2208794,20	Аналитический метод	0,10	—
31	490954,75	2208862,92	Аналитический метод	0,10	—
32	490874,68	2208923,85	Аналитический метод	0,10	—
33	490867,53	2208938,82	Аналитический метод	0,10	—
34	490839,65	2208905,41	Аналитический метод	0,10	—
35	490825,07	2208886,21	Аналитический метод	0,10	—
36	490995,75	2208756,33	Аналитический метод	0,10	—
37	491062,91	2208592,71	Аналитический метод	0,10	—
38	491135,79	2208368,91	Аналитический метод	0,10	—
39	491139,23	2208360,07	Аналитический метод	0,10	—
26	491215,95	2208388,23	Аналитический метод	0,10	—

## ОПИСАНИЕ МЕСТОПОЛОЖЕНИЯ ГРАНИЦ

Публичный сервитут в целях реконструкции и эксплуатации объекта энергетики федерального значения ПАО «ФСК ЕЭС» ВЛ 500 кВ Трубино-Бескудниково в рамках реализации проекта размещения линейного объекта капитального строительства - автомобильной дороги Осташковское шоссе («Виноградово – Болтино – Тарасовка»)

(наименование объекта, местоположение границ которого описано)

### Сведения о местоположении границ объекта

#### 3. Сведения о характерных точках части (частей) границы объекта

Обозначение характерных точек части границы	Координаты, м		Метод определения координат характерной точки	Средняя квадратическая погрешность положения характерной точки ( $M_t$ ), м	Описание обозначения точки на местности (при наличии)
	X	Y			
1	2	3	4	5	6
Часть № —					
—	—	—	—	—	—



## ОПИСАНИЕ МЕСТОПОЛОЖЕНИЯ ГРАНИЦ

### Публичный сервитут в целях реконструкции и эксплуатации объекта энергетики федерального значения ПАО «ФСК ЕЭС» ВЛ 500 кВ Трубино-Бескудниково в рамках реализации проекта размещения линейного объекта капитального строительства - автомобильной дороги Осташковское шоссе («Виноградово – Болтино – Тарасовка»)

(наименование объекта, местоположение границ которого описано)

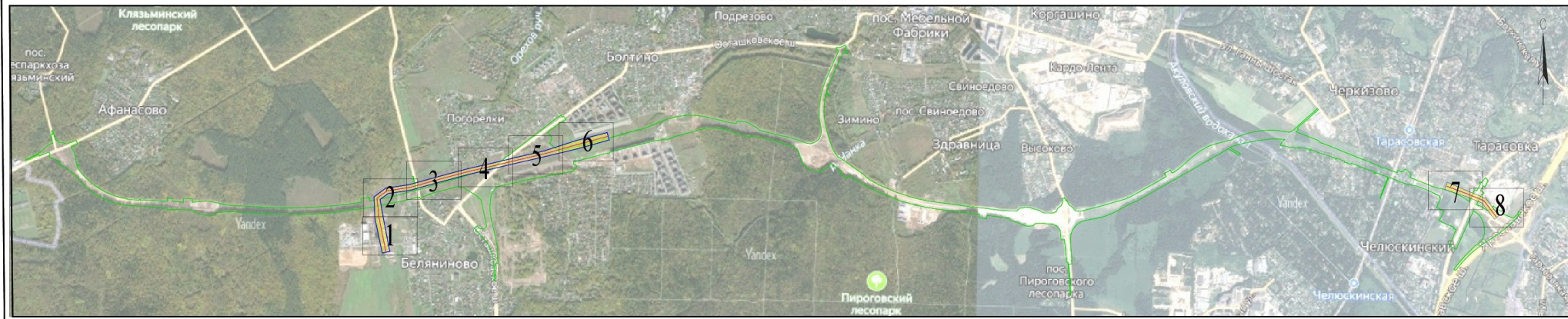
Кадастровые номера земельных участков, в отношении которых испрашивается публичный сервитут и границы которых внесены в Единый государственный реестр недвижимости: 50:12:0080305:374, 50:12:0000000:57869, 50:12:0080305:378, 50:12:0080305:56, 50:12:0080405:947, 50:12:0080405:946, 50:12:0080407:639 (образован при разделе 50:12:0080405:60), 50:12:0080407:607, 50:12:0000000:59450, 50:12:0000000:101, 50:12:0000000:57982, 50:12:0090221:13178, 50:12:0000000:57986 (образован при разделе 50:12:0000000:101), 50:12:0090221:13181, 50:12:0090221:6757, 50:12:0090221:8612, 50:12:0000000:57905, 50:12:0090221:7918, 50:12:0090221:8613, 50:12:0090221:8609, 50:12:0090221:9500, 50:12:0090221:6777, 50:12:0000000:58283, 50:12:0090221:6760, 50:12:0090221:13166, 50:12:0090221:6761, 50:12:0090221:1283, 50:12:0090221:1314, 50:12:0080305:385, 50:12:0000000:56111, 50:12:0090221:14395, 50:12:0090221:9721, 50:12:0090221:499, 50:12:0090221:8611, 50:12:0090221:8610, 50:12:0000000:104, 50:12:0080305:390, 50:12:0000000:57874 (образован при разделе 50:12:0000000:101), 50:12:0080305:1, 50:12:0000000:57871 (образован при разделе 50:12:0000000:101), 50:12:0080305:57, 50:12:0000000:57870 (образован при разделе 50:12:0000000:101), 50:12:0000000:57875 (образован при разделе 50:12:0000000:101), 50:12:0000000:124, 50:12:0080407:66, 50:12:0090221:7043, 50:12:0080407:640, 50:12:0090221:6778, 50:12:0090221:1288, 50:12:0090221:1289, 50:13:0000000:85769, 50:13:0080319:464, 50:13:0080422:963, 50:13:0080422:960, 50:13:0080422:959, 50:13:0080422:1559, 50:13:0000000:85092, 50:13:0000000:84190, 50:13:0080422:1561, 50:13:0080422:1599, 50:13:0000000:86253, 50:13:0000000:85734, 50:13:0080422:427, 50:13:0080422:518, 50:13:0080422:559, 50:13:0080422:799, 50:13:0000000:86690, 50:13:0000000:86693, 50:13:0000000:86695  
Обоснование необходимости установления публичного сервитута: Документация по планировке территории объекта «Автомобильная дорога Виноградово - Болтино - Тарасовка», утвержденная Постановлением правительства Московской области от 27.09.2022 № 1026/32.

Испрашиваемый срок публичного сервитута: 49 (сорок девять) лет

Срок, в течение которого в соответствии с расчетом заявителя использование земельного участка (его части) и (или) расположенного на нем объекта недвижимости в соответствии с их разрешенным использованием будет в соответствии с подпунктом 4 пункта 1 статьи 39.41 Земельного кодекса Российской Федерации невозможно или существенно затруднено (при возникновении таких обстоятельств): Производство работ, в результате которых использование соответствующих земельных участков будет невозможно или существенно затруднено, предусмотрено на срок не более 11 месяцев

Площадь публичного сервитута: 254355 кв м.

### План границ объекта Основной лист



Условные обозначения:

2

- область и номер выносного листа



- ось ЛЭП реконструируемого участка ВЛ 500 кВ Трубино-Бескудниково



- границы публичного сервитута



- границы зоны планируемого размещения линейного объекта капитального строительства - автомобильной дороги "Виноградово-Болтино-Тарасовка"

Подпись



Петрусеви́ч С.Г. Дата "17" марта 2023 г.

Место для отиска печати (при наличии) лица, составившего описание местоположения границ объекта



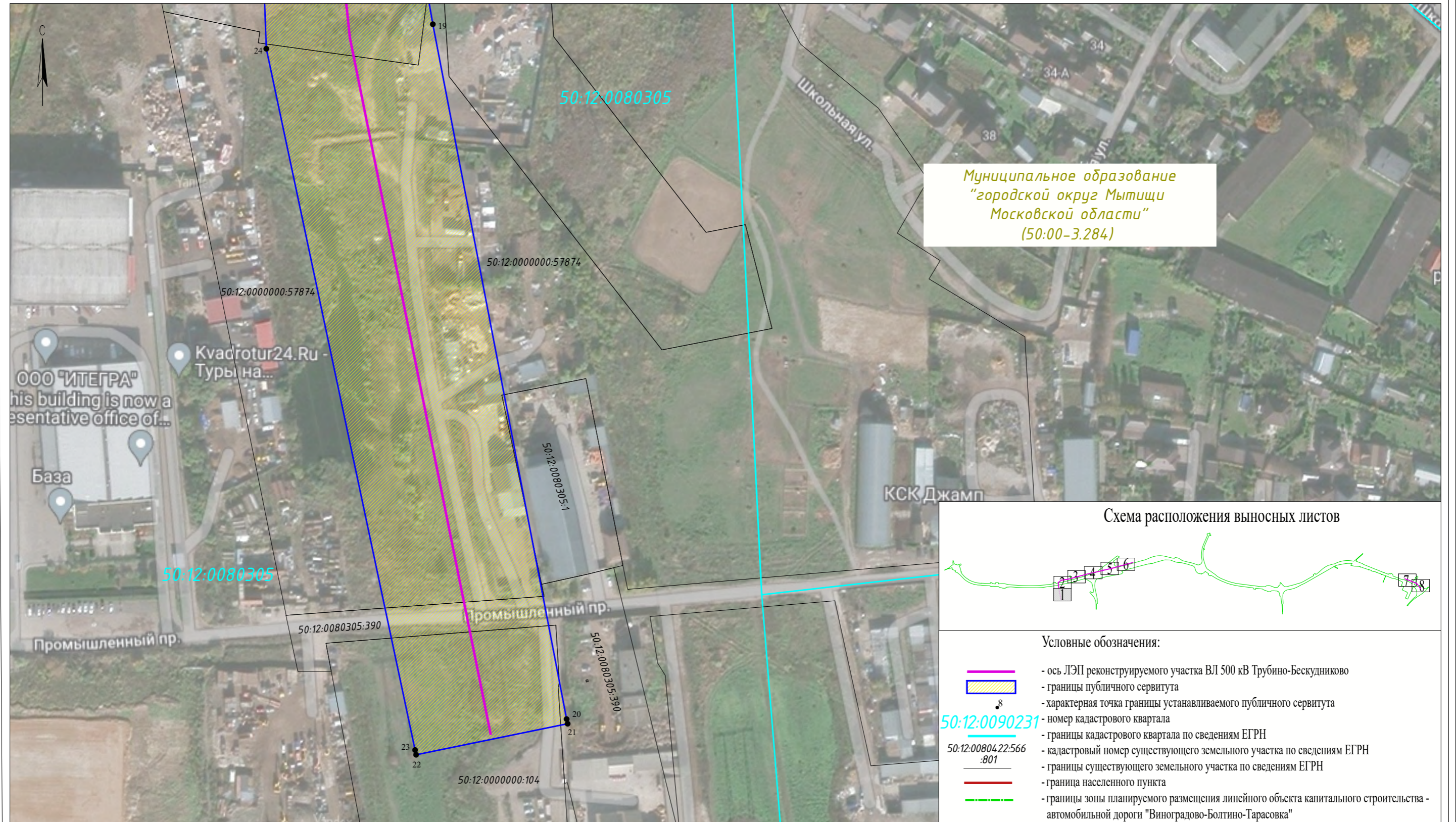
# ОПИСАНИЕ МЕСТОПОЛОЖЕНИЯ ГРАНИЦ

Публичный сервитут в целях реконструкции и эксплуатации объекта энергетики федерального значения ПАО «ФСК ЕЭС» ВЛ 500 кВ Трубино-Бескудниково в рамках реализации проекта размещения линейного объекта капитального строительства - автомобильной дороги Осташковское шоссе («Виноградово – Болтино – Тарасовка»)

(наименование объекта местоположение границ которого описано)

## План границ объекта

### Выносной лист 1



Масштаб 1:2 000



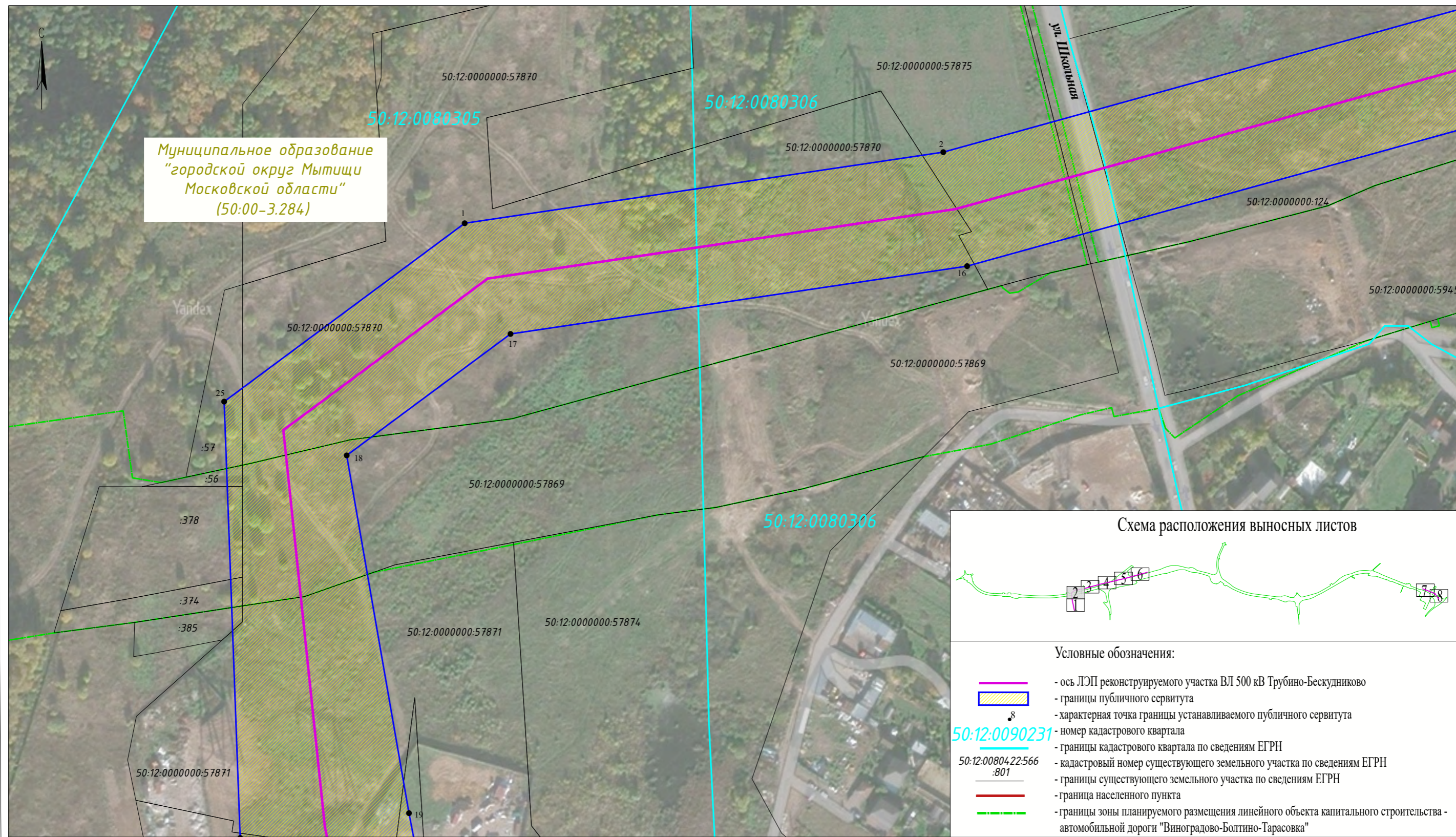
# ОПИСАНИЕ МЕСТОПОЛОЖЕНИЯ ГРАНИЦ

Публичный сервитут в целях реконструкции и эксплуатации объекта энергетики федерального значения ПАО «ФСК ЕЭС»  
ВЛ 500 кВ Трубино-Бескудниково в рамках реализации проекта размещения линейного объекта капитального строительства  
- автомобильной дороги Осташковское шоссе («Виноградово – Болтино – Тарасовка»)

(наименование объекта местоположение границ которого описано)

## План границ объекта

### Выносной лист 2



Масштаб 1:2 000



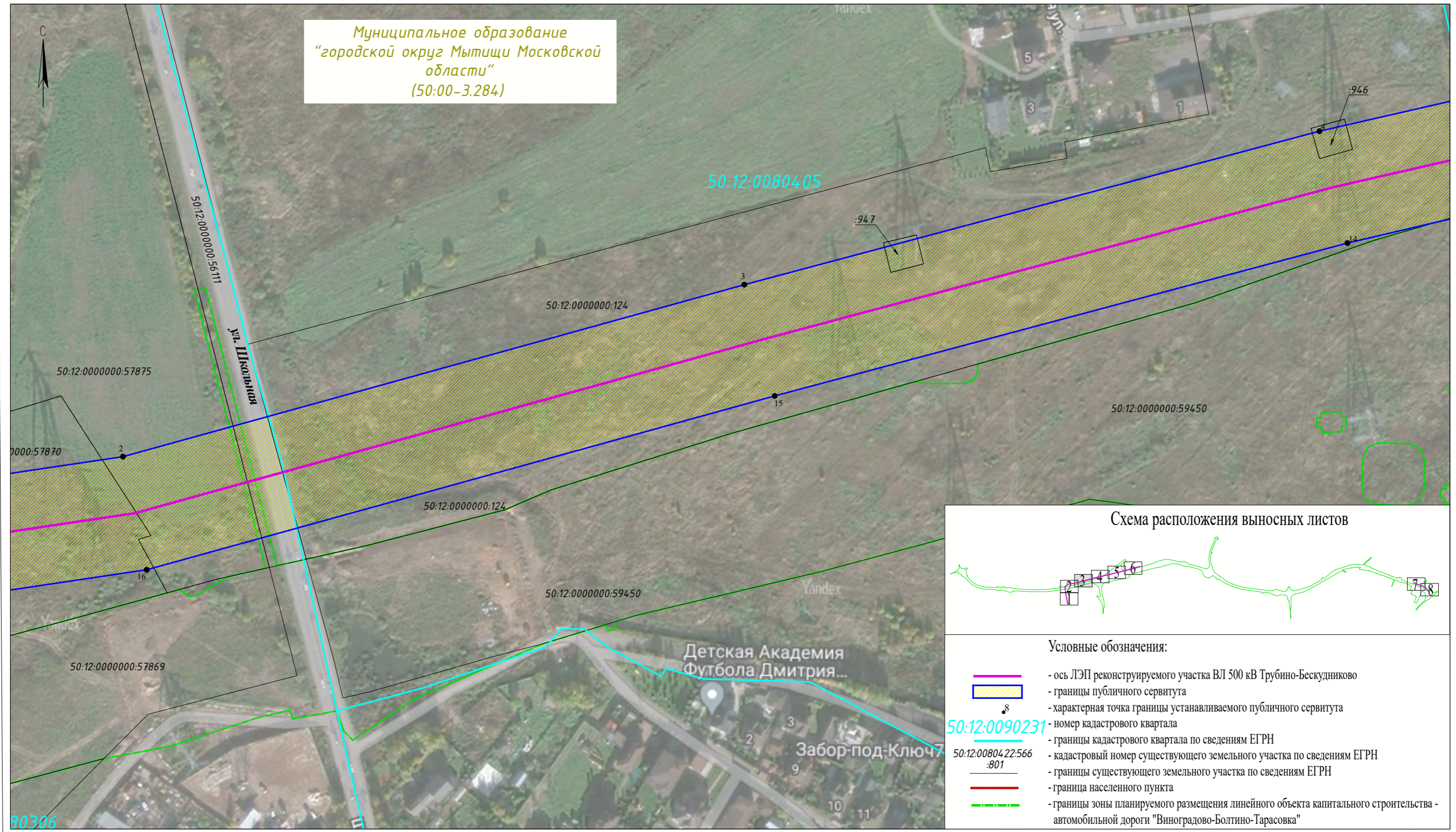
# ОПИСАНИЕ МЕСТОПОЛОЖЕНИЯ ГРАНИЦ

Публичный сервитут в целях реконструкции и эксплуатации объекта энергетики федерального значения ПАО «ФСК ЕЭС» ВЛ 500 кВ Трубино-Бескудниково в рамках реализации проекта размещения линейного объекта капитального строительства - автомобильной дороги Осташковское шоссе («Виноградово – Болтино – Тарасовка»)

(наименование объекта местоположение границ которого описано)

## План границ объекта

### Выносной лист 3



Масштаб 1:2 000



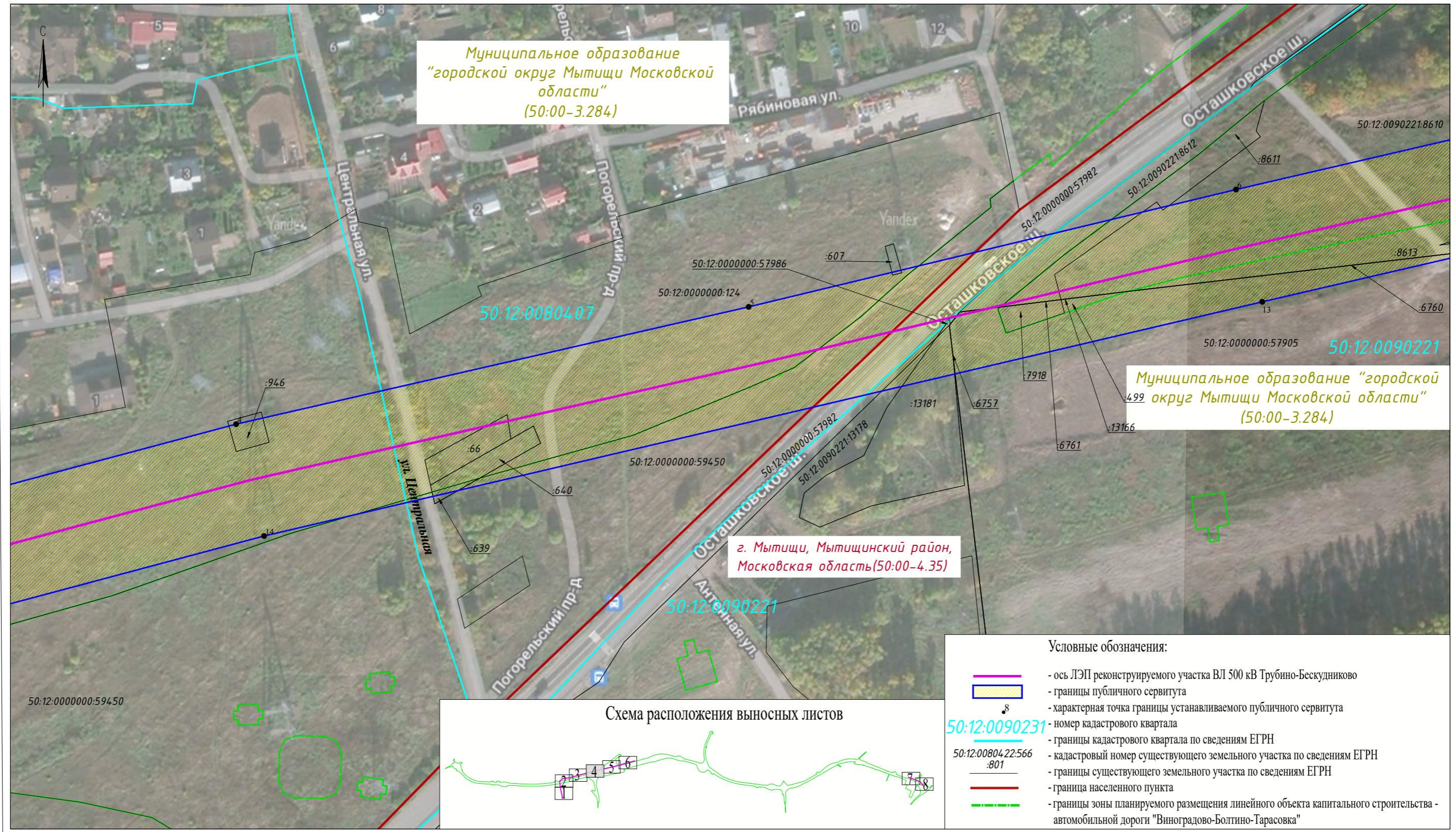
# ОПИСАНИЕ МЕСТОПОЛОЖЕНИЯ ГРАНИЦ

Публичный сервитут в целях реконструкции и эксплуатации объекта энергетики федерального значения ПАО «ФСК ЕЭС»  
ВЛ 500 кВ Трубино-Бескудниково в рамках реализации проекта размещения линейного объекта капитального строительства  
- автомобильной дороги Осташковское шоссе («Виноградово – Болтино – Тарасовка»)

(наименование объекта местоположение границ которого описано)

## План границ объекта

### Выносной лист 4





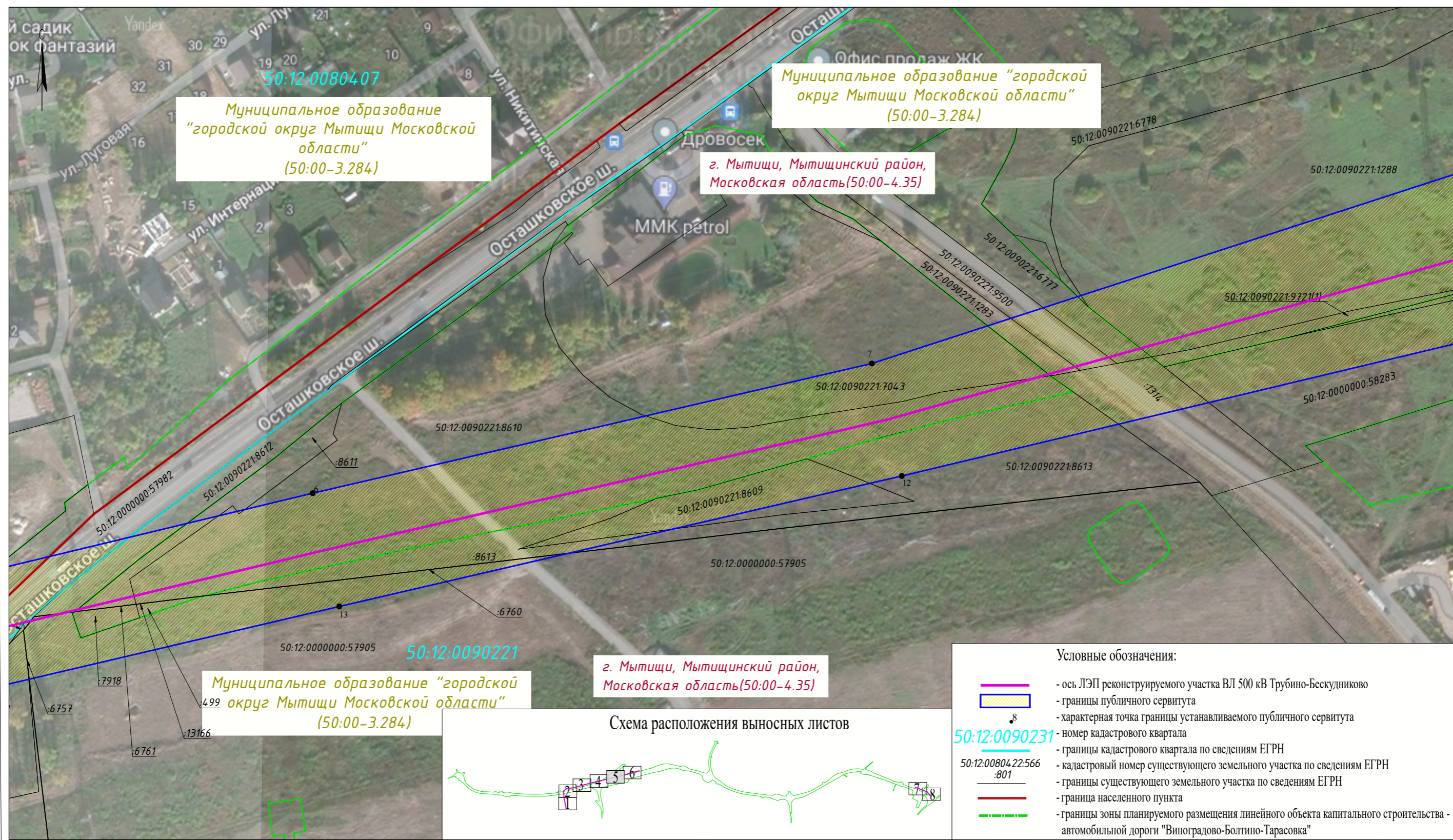
# ОПИСАНИЕ МЕСТОПОЛОЖЕНИЯ ГРАНИЦ

## Публичный сервитут в целях реконструкции и эксплуатации объекта энергетики федерального значения ПАО «ФСК ЕЭС» ВЛ 500 кВ Трубино-Бескудниково в рамках реализации проекта размещения линейного объекта капитального строительства - автомобильной дороги Осташковское шоссе («Виноградово – Болтино – Тарасовка»)

(наименование объекта местоположение границ которого описано)

### План границ объекта

### Выносной лист 5





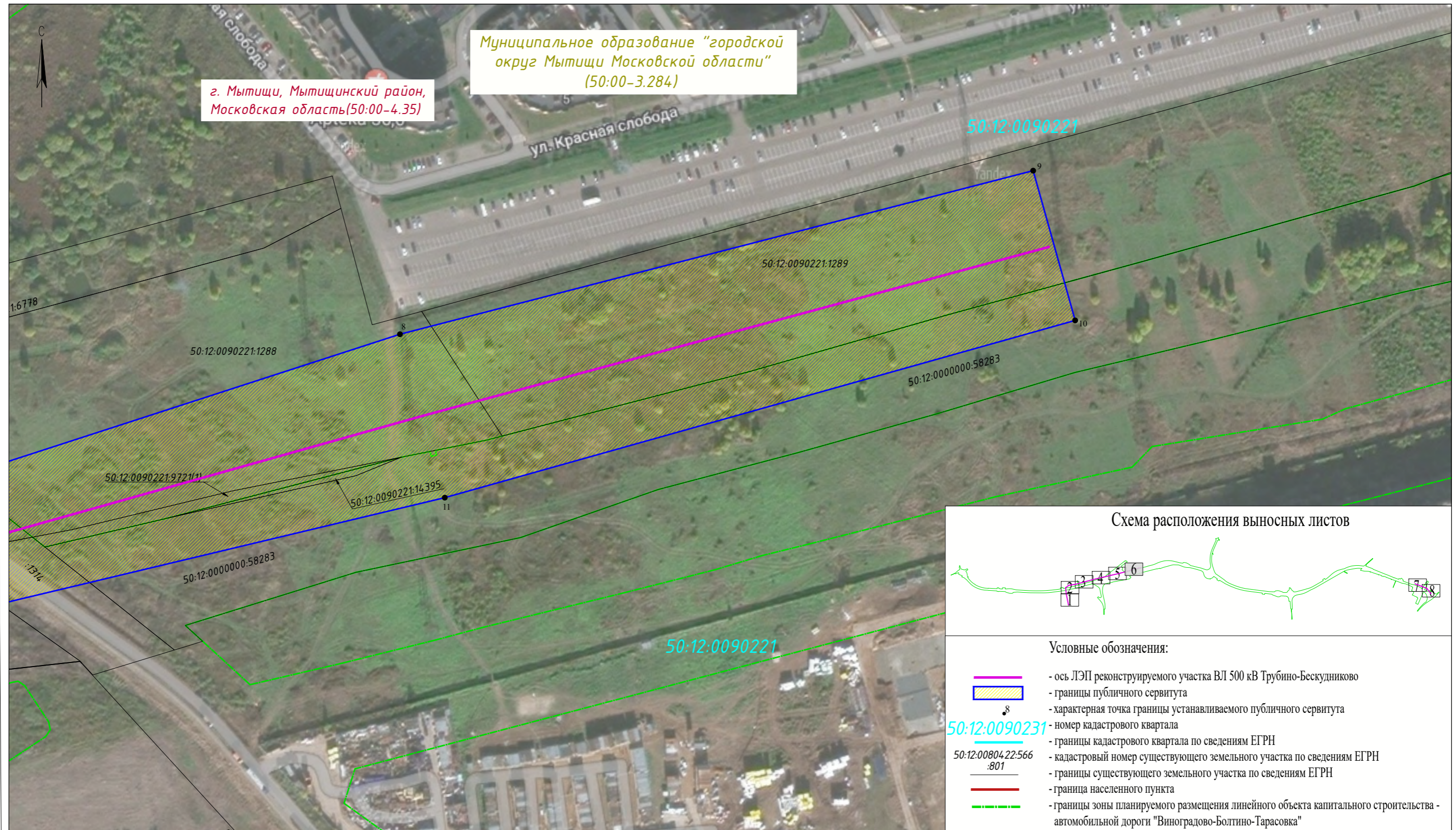
# ОПИСАНИЕ МЕСТОПОЛОЖЕНИЯ ГРАНИЦ

Публичный сервитут в целях реконструкции и эксплуатации объекта энергетики федерального значения ПАО «ФСК ЕЭС» ВЛ 500 кВ Трубино-Бескудниково в рамках реализации проекта размещения линейного объекта капитального строительства - автомобильной дороги Осташковское шоссе («Виноградово – Болтино – Тарасовка»)

(наименование объекта местоположение границ которого описано)

## План границ объекта

### Выносной лист 6



Масштаб 1:2 000



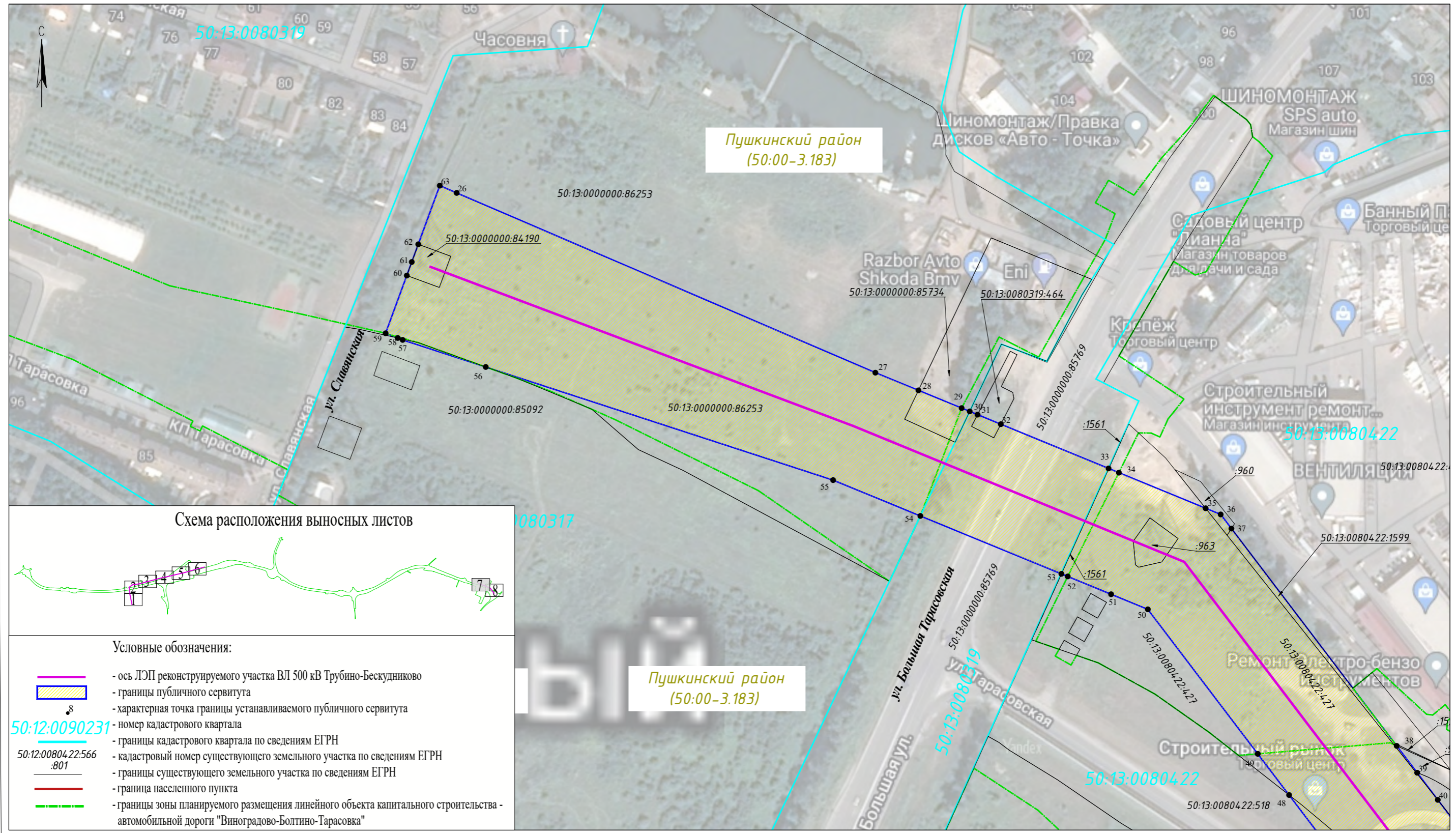
# ОПИСАНИЕ МЕСТОПОЛОЖЕНИЯ ГРАНИЦ

## Публичный сервитут в целях реконструкции и эксплуатации объекта энергетики федерального значения ПАО «ФСК ЕЭС» ВЛ 500 кВ Трубино-Бескудниково в рамках реализации проекта размещения линейного объекта капитального строительства - автомобильной дороги Осташковское шоссе («Виноградово – Болтино – Тарасовка»)

(наименование объекта местоположение границ которого описано)

### План границ объекта

#### Выносной лист 7





# ОПИСАНИЕ МЕСТОПОЛОЖЕНИЯ ГРАНИЦ

## Публичный сервитут в целях реконструкции и эксплуатации объекта энергетики федерального значения ПАО «ФСК ЕЭС» ВЛ 500 кВ Трубино-Бескудниково в рамках реализации проекта размещения линейного объекта капитального строительства - автомобильной дороги Осташковское шоссе («Виноградово – Болтино – Тарасовка»)

(наименование объекта местоположение границ которого описано)

### План границ объекта

#### Выносной лист 8

